



## Djurs Mad I/S

### BESLUTNINGSREFERAT

Sted: Djurs Mad I/S  
Industrivej 27 i Auning

Dato: Tirsdag den 3. oktober 2017

Start kl.: 15:00

Slut kl.: 16:00

Medlemmer: Torben Therkelsen  
Jytte Andersen  
Anette Jensen  
Helle Røge  
Hans Christian Baltzer  
Harald Grønlund  
Lars Møller  
Inge Dorte Mandrup  
Gurli Juel Sørensen  
Aase Andersen

Fraværende: Harald Grønlund                      Aase Andersen

## Indholdsfortegnelse

	<b>Side</b>
1. Budgetopfølgning ultimo august 2017.....	1
2. Den fremtidige situation for Djurs Mad I/S.....	3
3. Yderligere bestyrelsesmøde i 2017.....	5
4. Orientering om gulvsagen.....	6
5. Udvikling i produktionsvolumen.....	7
6. Orientering fra ledelsen.....	8
Bilagsoversigt.....	9

## 1. Budgetopfølgning ultimo august 2017

86.01.00.G01

17/1763

Åben sag

### Sagsgang:

Djurs Mad I/S

### Sagsfremstilling

Budgetopfølgningen pr. 31. august 2017 viser, at budgettet overholdes.

OMKOSTNINGER	Budget 2017	Forbrug pr. 31. august 2017	Forventet årsresultat 2017
<b>INDTÆGTER</b>			
<b>Indtægter i alt</b>	<b>18.896.000</b>	<b>12.529.621</b>	<b>18.707.159</b>
<b>Udgifter</b>			
Lønninger mv. i alt	8.175.000	5.185.026	8.150.000
Forbrugsafgifter i alt	943.000	527.519	943.000
Vedligehold i alt	500.000	275.921	520.000
Personaleafhængige udgifter i alt	128.000	112.106	158.000
Direkte produktionsafhængige omkostninger i alt	7.277.000	4.140.823	7.060.000
Administration i alt	212.000	12.908	212.000
<b>Udgifter i alt</b>	<b>17.235.000</b>	<b>10.299.303</b>	<b>17.043.000</b>
<b>Resultat før afskrivninger</b>	<b>1.661.000</b>	<b>2.230.318</b>	<b>1.664.159</b>
Afskrivninger i alt	1.661.000	1.133.998	1.661.000
Udgifter til gulv	0	34.311	
<b>RESULTAT</b>	<b>0</b>	<b>1.062.009</b>	<b>3.159</b>

Anm.: + = overskud, - = underskud

En detaljeret oversigt pr. 31. august 2017 er vedlagt som bilag.

### **Indstilling**

Det indstilles, at budgetopfølgningen pr. 31. august 2017 godkendes.

### **Bilag:**

1 Åben Budgetopfølgning for Djurs Mad ultimo august 2017 135228/17

### **Beslutning i Djurs Mad I/S den 03-10-2017**

Godkendt.

Der skal udarbejdes en oversigt over kommende nedlukningsomkostninger vedrørende løn, fratrædelsesgodtgørelser, leasing og serviceaftaler, forsikringer samt lagerbeholdning mv.

## 2. Den fremtidige situation for Djurs Mad I/S

86.01.00.G01

17/1763

Åben sag

### Sagsgang:

Djurs Mad I/S

### Sagsfremstilling

Efter sommerferien 2017 har byrådet i Syddjurs Kommune og kommunalbestyrelsen i Norddjurs Kommune besluttet, at hele produktionen af madservice i fremtiden skal foregå på de enkelte plejecentre i de to kommuner. Derudover er begge kommuner ved at undersøge alternative muligheder, hvorpå produktionen af madservice til hjemmeboende kan finde sted.

Dette kan medføre, at Djurs Mad I/S vil lukke på et tidspunkt i løbet af starten af 2018. Der er derfor behov for, at bestyrelsen drøfter situationen, herunder tidspunktet for helt eller delvist opsigelse af den gruppe medarbejdere, der ikke opnår eller ønsker ansættelse i de to kommuners plejecentre mv.

Det kan oplyses, at der på nuværende tidspunkt er 21 personer fastansat i Djurs Mad I/S. Af de 21 personer har 6 personer en opsigelse på 3 måneder, 2 personer har en opsigelse på 5 måneder og 13 personer har en opsigelse på 6 måneder. Hertil kommer, at 3 personer har en fratrædelsesgodtgørelse svarende til 1 måneds løn og 9 personer har en fratrædelsesgodtgørelse svarende til 3 måneders løn.

### Økonomiske konsekvenser

Punktet har ingen økonomiske konsekvenser.

### Indstilling

Det indstilles, at bestyrelsen drøfter situationen herunder tidspunktet for hel eller delvis opsigelse af den gruppe medarbejdere, der ikke opnår eller ønsker ansættelse i de to kommuners plejecentre.

**Beslutning i Djurs Mad I/S den 03-10-2017**

Bestyrelsen anmoder de to interessenter om, at der hurtigst muligt udmeldes en dato for en hurtig nedlukning af Djurs Mad I/S.

### 3. Yderligere bestyrelsesmøde i 2017

86.01.00.G01

17/1763

Åben sag

#### **Sagsgang:**

Djurs Mad I/S

#### **Sagsfremstilling**

På bestyrelsesmødet den 8. december 2016 blev mødekalenderen for 2017 godkendt.

Af mødekalenderen fremgår det, at det sidste bestyrelsesmøde i 2017 er den 3. oktober 2017 (bestyrelsesmødet den 23. oktober 2017 er blevet fremrykket til den 3. oktober 2017).

Set i lyset af, at fremtiden for Djurs Mad I/S er usikker, og at der derfor kan være forhold, som bestyrelsen skal tage stilling til i den resterende del af året, skal der fastsættes et tidspunkt for et yderligere bestyrelsesmøde i 2017.

#### **Økonomiske konsekvenser**

Punktet har ingen økonomiske konsekvenser.

#### **Indstilling**

Det indstilles, at bestyrelsen fastsætter tidspunktet for næste bestyrelsesmøde.

#### **Beslutning i Djurs Mad I/S den 03-10-2017**

Der afholdes et ekstraordinært bestyrelsesmøde mandag den 18. december 2017 kl. 17.

**4. Orientering om gulvsagen**

86.01.00.G01

17/1763

Lukket sag



**5. Udvikling i produktionsvolumen**

86.01.00.G01

17/1763

Åben sag

**Sagsgang:**

Djurs Mad I/S

**Sagsfremstilling**

På bestyrelsesmødet den 6. oktober 2011 blev det besluttet, at der skal udarbejdes en løbende oversigt over udviklingen i produktionsvolumen.

Oversigtstabeller, der viser udviklingen i produktionsvolumen i perioden september 2016 til august 2017 fordelt efter art, kommune og bopælsstatus er vedlagt som bilag.

**Økonomiske konsekvenser**

Punktet har ingen økonomiske konsekvenser.

**Indstilling**

Det indstilles, at udviklingen i produktionsvolumen tages til efterretning.

**Bilag:**

- 1 Åben Produktionsvolumen sept. 2016 - aug. 2017, antal solgte enheder i gns. 134743/17  
pr. uge
- 2 Åben Produktionsvolumen sept. 2016 - aug. 2017, antal solgte enheder i alt 134742/17
- 3 Åben Produktionsvolumen sept. 2016 - aug. 2017, antal solgte enheder 134741/17  
Syddjurs Kommune
- 4 Åben Produktionsvolumen sept. 2016 - aug. 2017, antal solgte enheder 134740/17  
Norddjurs Kommune

**Beslutning i Djurs Mad I/S den 03-10-2017**

Godkendt.

**6. Orientering fra ledelsen**

86.01.00.G01

17/1763

Åben sag

**Sagsgang:**

Djurs Mad I/S

**Sagsfremstilling**

På mødet vil lederen af Djurs Mad I/S orientere om aktuelle forhold og aktiviteter i køkkenet.

**Økonomiske konsekvenser**

Punktet har ingen økonomiske konsekvenser.

**Indstilling**

Det indstilles, at orienteringen tages til efterretning.

**Beslutning i Djurs Mad I/S den 03-10-2017**

Godkendt.

### **Bilagsoversigt**

1. Budgetopfølgning ultimo august 2017
  1. Budgetopfølgning for Djurs Mad ultimo august 2017 (135228/17)
  
5. Udvikling i produktionsvolumen
  1. Produktionsvolumen sept. 2016 - aug. 2017, antal solgte enheder i gns. pr. uge (134743/17)
  2. Produktionsvolumen sept. 2016 - aug. 2017, antal solgte enheder i alt (134742/17)
  3. Produktionsvolumen sept. 2016 - aug. 2017, antal solgte enheder Syddjurs Kommune (134741/17)
  4. Produktionsvolumen sept. 2016 - aug. 2017, antal solgte enheder Norddjurs Kommune (134740/17)

**Underskriftsside**

---

Torben Therkelsen

---

Jytte Andersen

---

Anette Jensen

---

Helle Røge

---

Hans Christian Baltzer

---

Harald Grønlund

---

Lars Møller

---

Inge Dorte Mandrup

---

Gurli Juel Sørensen

---

Aase Andersen

**Bilag: 1.1. Budgetopfølgning for Djurs Mad ultimo august 2017**

**Udvalg:** Djurs Mad I/S

**Mødedato:** 03. oktober 2017 - Kl. 15:00

**Adgang:** Åben

**Bilagsnr:** 135228/17

## DJURS MAD I/S

	Budget 2017	Budget pr. 31.08.17	Forbrug 2017 pr. 31.08.17	Forbrug 2016 pr. 31.08.16	Forventet 2017
<b>INDTÆGTER</b>					
<i>Indtægter</i>					
Indtægter fra salg til Norddjurs	10.956.000	7.374.231	7.618.502	7.176.548	11.200.271
Indtægter fra salg til Syddjurs	7.940.000	5.344.231	4.911.119	5.184.856	7.506.888
<b>INDTÆGTER I ALT</b>	<b>18.896.000</b>	<b>12.718.462</b>	<b>12.529.621</b>	<b>10.582.588</b>	<b>18.707.159</b>
<b>DIREKTE OMKOSTNINGER</b>					
<i>Lønninger mv.</i>					
Lønninger	7.745.000	5.212.981	4.905.625	4.946.996	7.700.000
Uddannelse	80.000	53.846	1.595	42.268	60.000
Forsikringer	75.000	75.000	70.945	66.685	75.000
Egen administration	110.000	74.038	138.127	85.185	150.000
Serviceaftaler	165.000	111.058	68.734	41.113	165.000
<b>I alt</b>	<b>8.175.000</b>	<b>5.502.404</b>	<b>5.185.026</b>	<b>5.182.247</b>	<b>8.150.000</b>
<i>Forbrugsafgifter</i>					
El	600.000	403.846	339.149	365.074	600.000
Vand	80.000	53.846	46.932	48.735	80.000
Varme	111.000	74.712	71.221	59.337	111.000
Dagrenovation	84.000	56.538	60.429	59.263	84.000
Gas	68.000	45.769	54.788	46.200	68.000
<b>I alt</b>	<b>943.000</b>	<b>634.712</b>	<b>572.519</b>	<b>578.609</b>	<b>943.000</b>
<i>Vedligehold</i>					
Vedligehold bygninger	30.000	20.192	43.290	21.977	50.000
Vedligehold køkkenudstyr	200.000	134.615	129.748	88.165	200.000
Inventaranskaffelser, værktøj	20.000	13.462	4.331	560	20.000
Forsikringer	40.000	40.000	36.145	35.795	40.000
Udvendig vedligehold service aftale	80.000	53.846	8.181	48.656	80.000
Vedligehold af køkkenudstyr serviceaftale	130.000	87.500	54.226	50.812	130.000
<b>I alt</b>	<b>500.000</b>	<b>336.538</b>	<b>275.921</b>	<b>245.965</b>	<b>520.000</b>
<i>Personaleafhængige udgifter</i>					
Vask af personalebeklædning	100.000	67.308	102.530	101.534	130.000
Øvrige personaleudgifter	28.000	18.846	9.576	13.945	28.000
<b>I alt</b>	<b>128.000</b>	<b>86.154</b>	<b>112.106</b>	<b>115.479</b>	<b>158.000</b>
<i>Direkte produktionsafhængige omkostninger</i>					
Råvarer	6.000.000	4.038.462	3.485.191	4.069.419	5.850.000
Emballage	817.000	549.904	278.555	463.410	700.000
Rengøringsmidler	160.000	107.692	73.551	121.282	160.000
Drift af biler	300.000	201.923	303.526	315.602	350.000
<b>I alt</b>	<b>7.277.000</b>	<b>4.897.981</b>	<b>4.140.823</b>	<b>4.969.713</b>	<b>7.060.000</b>
<i>Administration</i>					
Administrationsaftale	100.000	67.308			100.000
Bestyrelse	13.000	8.750	8.658	8.505	13.000
Markedsføring	8.000	5.385			8.000
Ekstern rådgivning	40.000	26.923			40.000
Revision	51.000	34.327	4.250	5.075	51.000
<b>I alt</b>	<b>212.000</b>	<b>142.692</b>	<b>12.908</b>	<b>13.580</b>	<b>212.000</b>
<b>Resultat før afskrivninger</b>	<b>1.661.000</b>	<b>1.117.981</b>	<b>2.230.318</b>	<b>935.478</b>	<b>1.664.159</b>
<b>AFSKRIVNINGER</b>					
Afskrivning på biler	52.000	35.000	34.664	34.664	52.000
Afskrivning på bygning	602.000	405.192	424.672	401.200	602.000
Afskrivning på inventar	1.007.000	677.788	674.662	669.304	1.007.000
<b>I alt</b>	<b>1.661.000</b>	<b>1.117.981</b>	<b>1.133.998</b>	<b>1.105.168</b>	<b>1.661.000</b>
Ekstraord. udgifter gulv/bygning			34.311		
<b>RESULTAT</b>			<b>1.062.009</b>	<b>150.643</b>	<b>-3.159</b>

**Bilag: 5.1. Produktionsvolumen sept. 2016 - aug. 2017, antal solgte enheder i gns.  
pr. uge**

**Udvalg:** Djurs Mad I/S

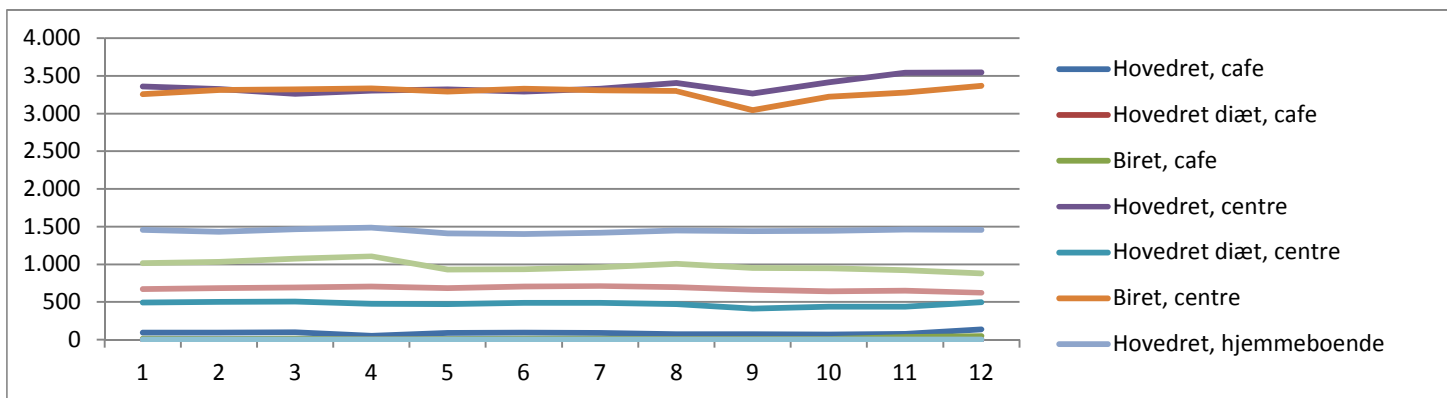
**Mødedato:** 03. oktober 2017 - Kl. 15:00

**Adgang:** Åben

**Bilagsnr:** 134743/17

# Ialt, antal solgte enheder sept. 2016 - aug. 2017 gns. pr. uge

Antal uger	4	4	5	4	4	4	5	4	5	4	4	5
	sept.-16	okt.-16	nov.-16	dec.-16	jan.-17	febr.-17	mar.-17	apr.-17	maj.-17	jun-17	jul.-17	aug.-17
Hovedret, cafe	95	93	99	52	91	93	89	73	71	70	77	137
Hovedret diæt, cafe	0	0	0	0	0	0	0	0	0	0	0	0
Biret, cafe	13	10	15	5	10	11	12	7	7	10	36	49
Hovedret, centre	3.360	3.327	3.264	3.305	3.322	3.292	3.328	3.408	3.266	3.414	3.543	3.548
Hovedret diæt, centre	493	501	507	475	471	489	487	472	411	437	439	496
Biret, centre	3.259	3.313	3.323	3.332	3.293	3.330	3.309	3.298	3.046	3.225	3.277	3.370
Hovedret, hjemmeboende	1.455	1.431	1.466	1.486	1.408	1.401	1.418	1.447	1.439	1.442	1.461	1.456
Hovedret diæt, hjemmeboende	673	685	693	707	683	705	712	697	664	642	651	623
Biret, hjemmeboende	1.014	1.034	1.075	1.107	931	936	959	1.008	950	947	921	880
Hovedret, øvrige	0	0	0	0	0	0	0	0	0	0	0	0
Biret, øvrige	0	0	0	0	0	0	0	0	0	0	0	0





**Bilag: 5.2. Produktionsvolumen sept. 2016 - aug. 2017, antal solgte enheder i alt**

**Udvalg:** Djurs Mad I/S

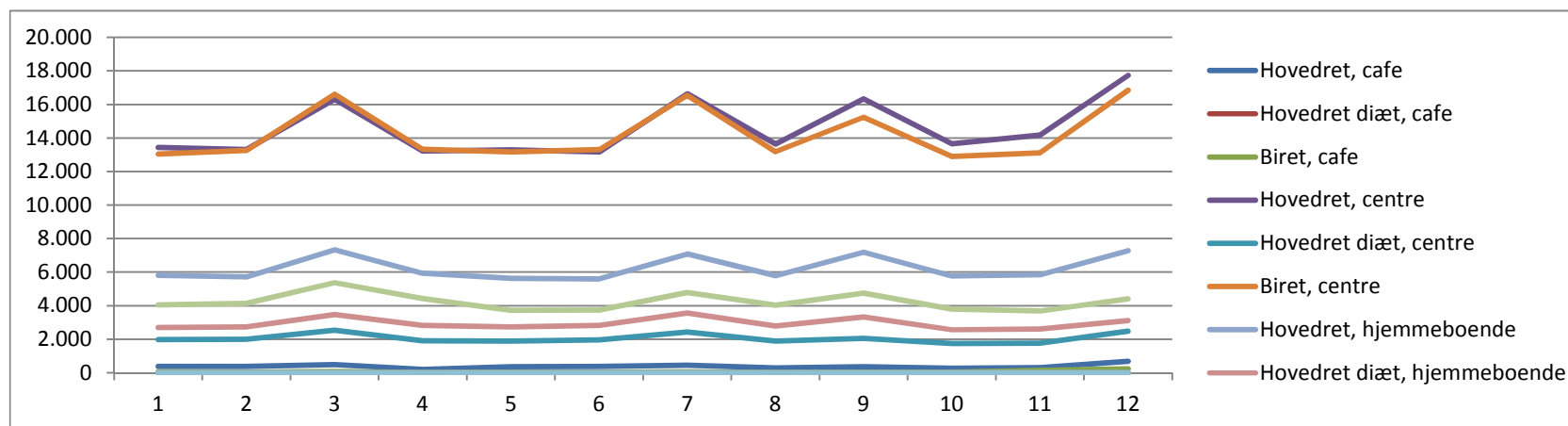
**Mødedato:** 03. oktober 2017 - Kl. 15:00

**Adgang:** Åben

**Bilagsnr:** 134742/17

# Ialt, antal solgte enheder sept. 2016 - aug. 2017

Antal uger	4	4	5	4	4	4	5	4	5	4	4	5	52
	sept.-16	okt.-16	nov.-16	dec.-16	jan.-17	febr.-17	mar.-17	apr.-17	maj.-17	jun-17	jul.-17	aug.-17	I alt
Hovedret, cafe	380	371	494	209	362	370	447	291	355	278	308	687	4.552
Hovedret diæt, cafe	0	0	0	0	0	0	0	0	0	0	0	0	0
Biret, cafe	53	39	76	20	38	45	58	26	36	40	145	245	821
Hovedret, centre	13.440	13.309	16.318	13.218	13.286	13.169	16.638	13.631	16.330	13.656	14.173	17.741	174.909
Hovedret diæt, centre	1.972	2.005	2.534	1.900	1.882	1.956	2.436	1.886	2.056	1.746	1.757	2.481	24.611
Biret, centre	13.037	13.252	16.617	13.329	13.171	13.320	16.544	13.192	15.229	12.898	13.107	16.850	170.546
Hovedret, hjemmeboende	5.818	5.724	7.329	5.943	5.631	5.602	7.091	5.789	7.194	5.769	5.842	7.281	75.013
Hovedret diæt, hjemmeboen	2.692	2.740	3.464	2.826	2.733	2.819	3.560	2.788	3.320	2.566	2.604	3.115	35.227
Biret, hjemmeboende	4.055	4.134	5.376	4.426	3.724	3.745	4.794	4.033	4.748	3.788	3.684	4.402	50.909
Hovedret, øvrige	0	0	0	0	0	0	0	0	0	0	0	0	0
Biret, øvrige	0	0	0	0	0	0	0	0	0	0	0	0	0



**Bilag: 5.3. Produktionsvolumen sept. 2016 - aug. 2017, antal solgte enheder  
Syddjurs Kommune**

**Udvalg:** Djurs Mad I/S

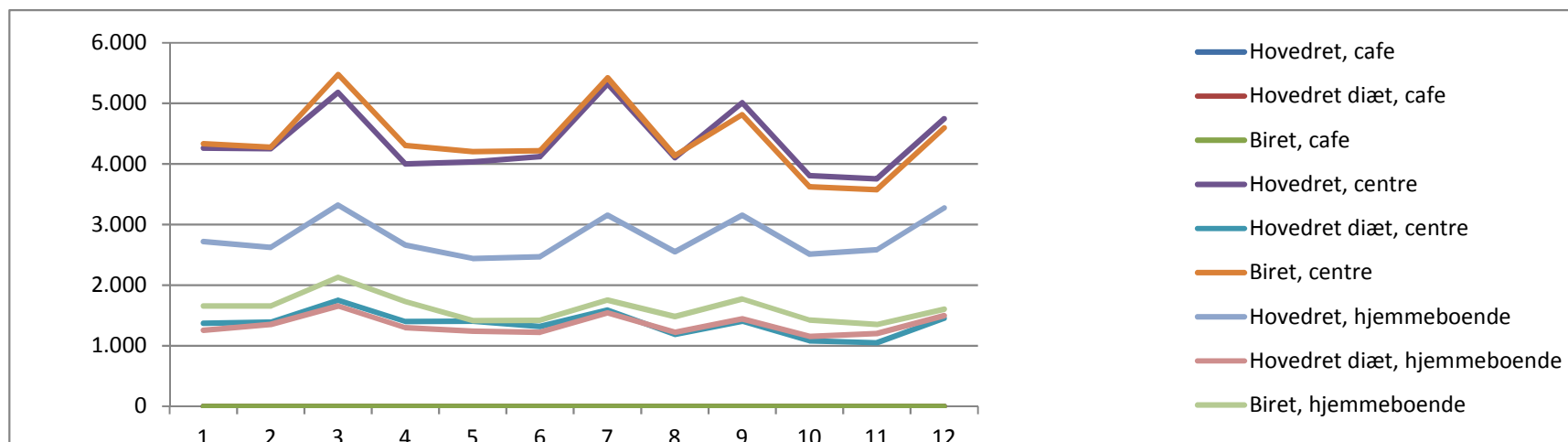
**Mødedato:** 03. oktober 2017 - Kl. 15:00

**Adgang:** Åben

**Bilagsnr:** 134741/17

# Syddjurs, antal solgte enheder sep. 2016 - aug. 2017

Antal uger	4	4	5	4	4	4	5	4	5	4	4	5	52
	sep-16	okt.-16	nov.-16	dec.-16	jan.-17	feb.-17	mar.-17	april.-17	maj.-17	jun-17	jul.-17	aug.-17	I alt
Hovedret, cafe	0	0	0	0	0	0	0	0	0	0	0	0	0
Hovedret diæt, cafe	0	0	0	0	0	0	0	0	0	0	0	0	0
Biret, cafe	0	0	0	0	0	0	0	0	0	0	0	0	0
Hovedret, centre	4.261	4.252	5.181	3.998	4.035	4.122	5.320	4.100	5.010	3.807	3.754	4.744	52.584
Hovedret diæt, centre	1.370	1.390	1.751	1.399	1.403	1.317	1.587	1.185	1.406	1.082	1.049	1.452	16.391
Biret, centre	4.335	4.276	5.477	4.303	4.202	4.220	5.422	4.135	4.813	3.622	3.576	4.593	52.974
Hovedret, hjemmeboende	2.717	2.621	3.323	2.659	2.440	2.469	3.156	2.550	3.153	2.511	2.582	3.275	33.456
Hovedret diæt, hjemmeboende	1.253	1.352	1.656	1.298	1.239	1.219	1.539	1.221	1.444	1.154	1.200	1.498	16.073
Biret, hjemmeboende	1.654	1.654	2.129	1.728	1.413	1.417	1.753	1.483	1.774	1.423	1.350	1.605	19.383



**Bilag: 5.4. Produktionsvolumen sept. 2016 - aug. 2017, antal solgte enheder  
Norrdjurs Kommune**

**Udvalg:** Djurs Mad I/S

**Mødedato:** 03. oktober 2017 - Kl. 15:00

**Adgang:** Åben

**Bilagsnr:** 134740/17

# Norrdjurs, antal solgte enheder sept. 2016 - aug. 2017

Antal uger	4	4	5	4	4	4	5	4	5	4	4	5	52
	sept.-16	okt.-16	nov.-16	dec.-16	jan.-17	febr.-17	mar.-17	april.-17	maj.-17	jun-17	jul.-17	aug.-17	I alt
Hovedret, cafe	380	371	494	209	362	370	447	291	355	278	308	687	4.552
Hovedret diæt, cafe	0	0	0	0	0	0	0	0	0	0	0	0	0
Biret, cafe	53	39	76	20	38	45	58	26	36	40	145	245	821
Hovedret, centre	9.179	9.057	11.137	9.220	9.251	9.047	11.318	9.531	11.320	9.849	10.419	12.997	122.325
Hovedret diæt, centre	602	615	783	501	479	639	849	701	650	664	708	1.029	8.220
Biret, centre	8.702	8.976	11.140	9.026	8.969	9.100	11.122	9.057	10.416	9.276	9.531	12.257	117.572
Hovedret, hjemmeboende	3.101	3.103	4.006	3.284	3.191	3.133	3.935	3.239	4.041	3.258	3.260	4.006	41.557
Hovedret diæt, hjemmeboende	1.439	1.388	1.808	1.528	1.494	1.600	2.021	1.567	1.876	1.412	1.404	1.617	19.154
Biret, hjemmeboende	2.401	2.480	3.247	2.698	2.311	2.328	3.041	2.550	2.974	2.365	2.334	2.797	31.526

